


Maserati



Levante



إرث دائر | 6

تاريخ الشخصية

44 | Fuoriserie

سيارة مازيراتي الخاصة بك صُممت لتعكس الفردية في شخصيتك.

إمكانات لا حدود لها | 8

اكتشف مجموعة ليقاني

المواصفات الفنية | 50

نظرة عامة على المواصفات لجميع إصدارات ليقاني

دعوة مميزة | 22

تجربة شيء فريد من نوعه في عالم من اختيارات متشابهة.

عالم من الإمكانيات | 54

فخامة ذات مستوى رفيع | 28

الاتصال والسلامة في مازيراتي (نظام مساعدة السائق المتطور)

سيارة رياضية متعددة الاستعمالات

قوة الطبيعة

درجت مازيراتي عبر تاريخها على تسمية سياراتها بأسماء أشهر العواصف في العالم، وبدأت بذلك في العام 1963 مع سيارة ميسترال الأسطورية. ومن ثم جاءت بورا وخمسون. والآن تنضم سيارة ليفانتي إلى تلك القائمة المشرفة. الريح التي تحمل ليفانتي اسمها تهبّ عبر البحر الأبيض المتوسط، ويمكن أن تتغير من نسيم هادئ إلى عاصفة عاتية في لحظات.

تتمتع ليفانتي، السيارة الرياضية متعددة الاستعمالات، بطبيعة مشابهة على الرغم من أن قوتها الجبّارة تظلّ دائماً تحت السيطرة الكاملة. في عُرف مازيراتي الحقيقي، لا شيء يمكن أن يُقلق راحتك مهما كانت السرعة، ومهما طالت المسافة.





ليفانتي، السيارة الرياضية متعددة الاستعمالات تجسيداً للروح الجريئة والمتطورة بلا هوادة التي تمتلكها مازيراتي، وهي جزء من قصة يعود تاريخها إلى أكثر من 100 عام. إن سعي مازيراتي الدائم إلى الابتكار وشغفها بالسرعة جعل ارتقاءها إلى محفل السيارات الرياضية النخبوية أمراً محتوماً. ومنذ ذلك الوقت، اتبعت مازيراتي هذا المنحى الفريد في جميع طرازاتها، حيث تقدم أداءً مستلهماً من حلبات السباق، علاوة على التصميم الإيطالي الأسر ومستويات الفخامة والراحة التي تتوقعها من السيارات ذات مفهوم الجولة الكبرى. وكل هذا تجده في أحدث طراز من مازيراتي ليفانتي؛ ويضيف تصميم السيارة الرياضية متعددة الاستعمالات المذهل بعداً مذهلاً آخر لتجربة في قمة الفريدة.

إرث دائم



محرك V6 - ليفانتي مودينا، ليفانتي مودينا S



محرك L4 - ليفانتي جي تي هايبرد



محرك V8 - ليفانتي تروفيو

تقدم المحركات في إصدارات ليفانتي المختلفة كل ما تتوقعه من سيارة مازيراتي - من الاستجابة الهادئة إلى تحسين سلاسة القيادة في المسافات الطويلة. كما تتسم هذه المحركات بكونها ذات أداء فعال بشكل ملموس.

يوفر المزيج النهائي من الأداء الذي يتسم بالريادة على الطرق المعبّدة والقدرات على الطرق الوعرة خياراً من محركات البنزين V6 ومحركات V8 القوية، بما في فيها طراز هايبرد الجديد.

إمكانات لا حدود لها

ثلاث طرازات جديدة لمواجهة فريدة من نوعها.

تم تقديم ثلاثة طرازات جديدة وحصرية كجزء من مجموعة ليقاتي 2022 الجديدة. فيما يتعلق بالمظهر الخارجي، تزدان طرازات GT، ومودينا وتروفيو الجديدة بشعار مازيراتي الجديد على غطاء المحرك وشارة خاصة جديدة لكل طراز موضوعة فوق فتحات التهوية الجانبية الثلاث الشهيرة. وفي الخلف، تم استبدال شعار مازيراتي التقليدي بشعار مازيراتي الجديد على القائم C، بينما تظهر عبارات نصية جديدة من مازيراتي على صندوق السيارة.

GT

يؤكد طراز GT على فلسفة الجولات الكبرى الأصلية من مازيراتي على نحو أنيق ويجسد الروح الحضرية والمعاصرة للعلامة التجارية. توضح التفاصيل الأنيقة لهذا التصميم الجديد برشاقة ما يعنيه السفر بأسلوب فخم مع مازيراتي ليقاتي.



مودينا

طراز مستوحى من مدينتنا، موطن السيارات السريعة. لقد أصبح الغرض الديناميكي لسيارة ليقاتي الآن أكثر وضوحًا مع تصميم مودينا.

تروفيو

المظهر غير خادع على الإطلاق. تذكر عناصر التصميم القوية الخاصة بسيارة تروفيو باستمرار بأن الأداء يأتي على رأس الأولويات.



مجموعة ليقاني

سوف تصحبك ليقاني إلى آفاق جديدة ابحت عما يناسبك.

أقصى عزم دوران	معدل السحب	تصميم المحرك	معدل التسارع	السرعة القصوى	أقصى قوة		أقصى عزم دوران	معدل السحب	تصميم المحرك	معدل التسارع	السرعة القصوى	أقصى قوة	
580 نيوتن/متر	AWD	V6	5.2 ثانية	264 كم/ساعة	430 حصان	ليقاني مودينا إس	450 نيوتن/متر	AWD	L4	6.0 ثانية	245 كم/ساعة	330 حصان	ليقاني GT هايبرد
730 نيوتن/متر	AWD	V8	4.1 ثانية	302 كم/ساعة	580 حصان	ليقاني تروفيو	500 نيوتن/متر	AWD	V6	6.0 ثانية	251 كم/ساعة	350 حصان	ليقاني مودينا

ليفانتي - سيارة رياضية متعددة الاستعمالات

في تقاليد مازيراتي الحقيقية لرحلات الجولة الكبرى، تمنحك ليفانتي كل ما تتوقعه من سيارة مازيراتي - من الاستجابة الهادرة إلى تحسين سلاسة القيادة في المسافات الطويلة؛ وفي الوقت ذاته، تتوازن أبعادها كسيارة رياضية متعددة الاستعمالات مع خطوط رشيقة ورياضية تجسد هدفها الديناميكي. من الهيكل الذي يتميز بثقل جاذبية منخفض جداً أثناء انطلاقات بالسرعات القصوى، إلى خاصية توزيع الوزن المتوازن يشكل مثالي، من خلال هيكلها الديناميكي الهوائي الحاد. مزيج مثالي من الأداء الريادي على الطرق المعبّدة والقدرات على الطرق الوعرة.



430 حصان
أقصى قوة

264 كم/ساعة
السرعة القصوى

5.2 ثانية
معدل التسارع

V6
تصميم المحرك

AWD
معدل السحب

580 نيوتن/متر
أقصى عزم دوران

المواصفات الفنية للطراز مودينا S.



ليفانتي - فتحات هواء جانبية وشعار مودينا



ليفانتي - تفاصيل مسند الرأس



ليفانتي - الشبكة الأمامية

ليفانتي GT هايرد - أداء يتسم بالقوة

ليفانتي GT هايرد هي السيارة الرياضية متعددة الاستعمالات من مازيراتي التي ترفع مستوى الأداء والأناقة إلى مستويات جديدة، مع كفاءة معززة. ملهمة وكهربائية الطاقة، وتتميز بصوت محرك مازيراتي المميز. لقد تم تصميم تكنولوجيا هايرد في ليفانتي الجديدة لإضفاء بهجة غامرة على كل رحلاتك ومغامراتك. تخطّ جميع الحدود، ومهد الطريق أمامك مع أداء مازيراتي الكبير الذي يأخذك دائماً إلى أبعد الآفاق. تقطع ليفانتي GT هايرد المسافة من 0 إلى 100 كم / ساعة في 6 ثوانٍ، وتبلغ سرعتها القصوى 245 كم / ساعة. تكنولوجيا هايرد معتدلة بالاسم، قوّة مازيراتي الهادرة مدى الحياة. يستخدم النظام الهجين وقوداً أقل بنسبة 18% مقابل أداء طراز البنزين V6 بقوة 350 حصاناً.



330 حصان
أقصى قوة

245 كم/ساعة
السرعة القصوى

6.0 ثانية
معدل التسارع

L4
تصميم المحرك

AWD
معدل السحب

450 نيوتن/متر
أقصى عزم دوران



ليفانتي GT هايرد - فتحات هواء جانبية وشعار GT



ليفانتي GT هايرد - تفاصيل مسند الرأس



ليفانتي GT هايرد - الشبكة الأمامية

وُلدت ليقانتي تروفيو من شغف حلبات السباق، وهي مصمّمة لتوقد مشاعرك إلى أقصى حد، مهما كانت تضاريس مسارك.

مثل الريح التي تشتقّ اسمها منها، فإن ليقانتي تروفيو قادرة على التحول من الهدوء إلى عاصفة جامحة في لحظة. محرك V8 توربيني مزدوج بقوة 580 حصاناً يهدر بصوت الرعد من 0-100 كم / ساعة في غضون 4.1 ثانية فقط مع سرعة قصوى مذهلة تبلغ 302 كم / ساعة. تساهم عناصر التصميم الخاصة بتروفيو في تذكرك باستمرار بأن الأداء يمثل أولوية: من الشبكة الأمامية المصممة باللون الأسود بطابع البيانو إلى أنابيب العادم V8 الداكنة، ومن لمسة اللون الأحمر على الشعار المتواجد على القائم C إلى شارة تروفيو فوق فتحات التهوية، بينما يؤكد تصميم Tricolore على القائم B الروح الإيطالية الجريئة.



580 حصان
أقصى قوة

302 كم/ساعة
السرعة القصوى

4.1 ثانية
معدل التسارع

V8
تصميم المحرك

AWD
معدل السحب

730 نيوتن/متر
أقصى عزم دوران



ليقانتي تروفيو - فتحات هواء جانبية وشعارات تروفيو



ليقانتي تروفيو - تفاصيل مسند الرأس



ليقانتي تروفيو - الشبكة



يعكس التصميم الداخلي لسيارة ليفانتي طابع مازيراتي الأصيل. وهذا يعني أسلوبًا إيطاليًا أنيقًا، ولمسات نهائية متقنة الصنع وطاقمة مستوحاة من السباق تلهم السفر لمسافات طويلة في رحلة تنسم بطابع الفخامة. هناك أيضًا شعور متحرر بالمساحة الشاملة في مقصورة السيارة. قد يكون هذا، إلى جانب وضع قيادة سيارات الدفع الرباعي القياسي، مفاجأة بالنظر إلى المظهر الخارجي الشبيه بالكوبيه.

دعوة مميزة



TROFEO

Maserati





فخامة ذات مستوى رفيع



التعليق الهوائي النشط:

يعمل نظام التعليق الهوائي النشط المتقدم على رفع أو خفض السيارة حسب الحاجة أو بحسب ما هو مفضل لديك. من خلال ستة إعدادات للاختيار من بينها، يمكن للسائق تحديد الارتفاع المناسب للطريق أو التضاريس، بدءاً من المسافة المرتفعة التي تلائم الطرق الوعرة إلى الإعدادات المنخفضة لقيادة سريعة وفعالة وسلسلة على الطريق السريع.

مستشعر جودة الهواء:

تم تجهيز السيارة جيبي بجهاز استشعار ذكي مقترن بنظام تحليل الإشارات الذي يعمل على حساب مستويات التلوث الخارجي ويمنع الهواء الملوث والغازات السامة من الدخول إلى المقصورة، وهذا ما يمنح الركاب مزيداً من الراحة.



نظام الدفع الرباعي الذي Q4:

انطلق قدماً - بغض النظر عن حالة الطقس. تم تطوير هذا النظام ليقدم تجربة الدفع الخلفي المميزة من مازيراتي، حتى عندما تكون القدرة على التماسك مع الأسطح ضعيفة. في الظروف العادية، يرسل نظام Q4 كل عزم الدوران إلى العجلات الخلفية، للحصول على ديناميكيات قيادة متوازنة تمامًا من مازيراتي واستهلاك مثالي للوقود. في حالة فقدان الجر بسبب التسارع المفاجئ أو التوجيه المفرط على المحور الخلفي، يمكن أن يغير نظام Q4 تقسيم عزم الدوران من 100 في المائة من الدفع بالعجلات الخلفية إلى 50-50 بين العجلات الأمامية والخلفية في غضون 150 ملي ثانية على نحو غير ملحوظ. يوفر توجيه عزم الدوران والترس التفاضلي الميكانيكي محدود النوافذ في المحور الخلفي، الفريد من نوعه لهذه الفئة من المركبات، دعمًا أساسيًا عندما يتعلق الأمر باستقرار القيادة الديناميكي.





نظام مساعد مازيراتي الذكي (MIA):

مدعومًا بنظام التشغيل Android Automotive OS، يوفر الجيل الجديد من MIA تجربة مستخدم مبتكرة وشخصية. تحمل الشاشة التي تعمل باللمس عالية الدقة بدون إطار مقاس 10 بوصات ذات النسبة 16:10 واجهة رسومية جديدة. تتميز الشاشة بحافة زجاجية منحنية أنيقة: الأولى من نوعها في تصميم السيارات.

تحكم في درجة الحرارة رباعي المناطق:

لتعزيز راحة ركاب المقعد الخلف، يتوفر نظام تحكم في درجة الحرارة رباعي المناطق: نظام تكييف هواء أوتوماتيكي إضافي ثنائي المنطقة مثبت في لوحة المفاتيح المركزية يسمح بتعديل درجة الحرارة وتوزيع الهواء بشكل منفصل من خلال منافذ الهواء السفلية وتلك المتواجدة على الأعمدة.



فتحة سقف كهربائية:

يمكن تزويد سيارة ليفانتي بفتحة سقف كهربائية ذات زجاج أمان ملون، مع مظلة يدوية للشمس. يتم التحكم في فتحة السقف عن طريق الطاقة، ويمكن إمالتها من الخلف أو فتحها بالكامل؛ وفي الحالة الأخيرة تتراجع إلى داخل سقف السيارة حيث يبرز رفوف أمامي على نحو تلقائي ليجعل تدفق الهواء ينحرف بعيدًا.

مقاعد خلفية قابلة للطي:

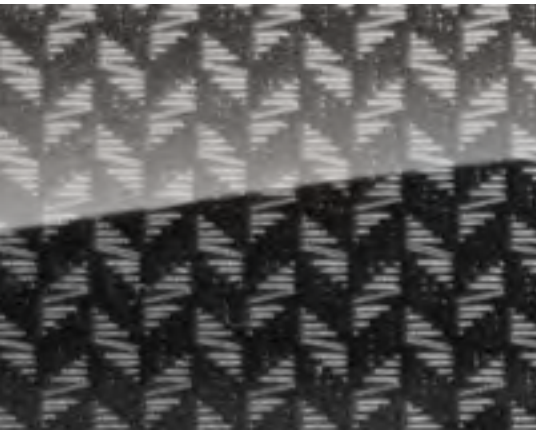
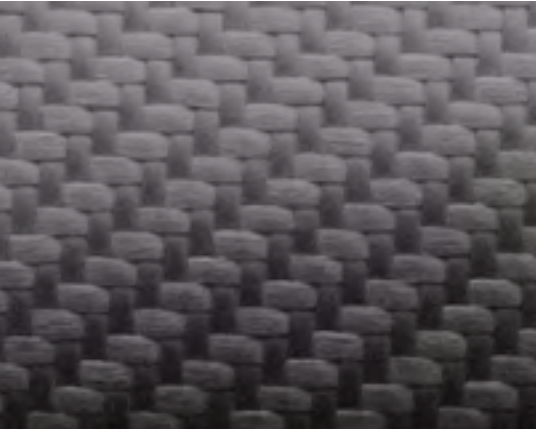
هل تحتاج إلى تخزين حقيبة التزلج أو لوح التزلج على الجليد بأمان؟ توفر المقاعد الخلفية القابلة للطي بنسبة 60/40 براعة في نقل الأغراض الشخصية. عندما يتم طي المقعد الموجود على الجانب الأصغر لأسفل على نحو تام، سيكون لديك امتدادًا مستويًا تقريبًا يعمل كأرضية تحميل من أجل استيعاب المعدات والأشياء كبيرة الحجم.



ناقل حركة أوتوماتيكي مع ثماني سرعات:

يمنحك ناقل الحركة الأوتوماتي المتطور راحة محسنة، ومعدل تغيير أسرع للتروس، واستهلاكًا أفضل للوقود، علاوة على التحسين المتزايد. تتوفر خمسة أوضاع للقيادة: عادي، رياضي، الطرق الوعرة، زيادة في التحكم والكفاءة (I.C.E.) وحصريًا لسيارة ليفانتي تروفيو، وضع كورسا

تُعدّ الأجواء الهادئة للمقصورة جانبًا آخر يخلق نقطة تميز قوية لمازيراتي. هناك اثنان من الحواف الداخلية الفخمة تضيف إلى جاذبية المقصورة، وتزيد من خيارات التخصيص. الأولى هي نسيج الكربون فايبر غير اللامع، المستوحاة من ليثانتي تروفيو بمجموعة ميزاتالكربون فايبر الخارجية، حيث يضيف التأثير ثلاثي الأبعاد لنمط النسيج إلى أوجه الاعتماد الديناميكية بالداخل. الثانية هي صقل المعدن شديد اللمعان: تم تصميم هذه الزخرفة الجديدة الأنيقة باستخدام شبكات معدنية، وهي مستوحاة من الهندسة المعمارية المعاصرة؛ ويضفي نمط حياكة شيفرون الأنيق المزيد من التميّز على المظهر الرياضي للمقصورة.



استمتع بأفاق جديدة:

ارتق بالفخامة إلى مستوى أعلى في المقصورة الفسيحة التي تعكس شخصية مازيراتي في كل شبر منها. أسلوب إيطالي مميز مع لمسات نهائية متقنة الصنع وأجود المواد مثل تنجيد PELLETSSUTA المميز من إبداع دار إرمينجيلدو زينيا. إنها سيارة حصريّة من مازيراتي والتي ستصبح جزءاً من برنامج Fuoriserie بدءاً من يناير 2022.

التواصل بينك وبين سيارة مازيراتي

أتقن جوهر الأداء والراحة والسلامة لتحويل كل رحلة إلى تجربة فريدة ورائعة. حالة من الاتصال الحدسي والجوهري بين التطبيق والسيارة، سوف يعمل نظام Connect من مازيراتي على توفير تجربة تعرف سيارتك على عاداتك واحتياجاتك على نحو سلس، مما يتيح لك الاستمتاع بالقيادة في أفضل حالاتها.

الخدمات عن بُعد:

يعرض تطبيق Maserati Connect مستوى الوقود، ومعدل ضغط الإطارات، وعداد المسافات، وعمر الزيت، وبطاقة تقرير صحة السيارة بما في ذلك فحوصات مجموعة نقل الحركة، والفرامل والتعليق، والزيوت والسوائل، وأنظمة الأمان والمصابيح. يتم تحديث كل المعلومات بمجرد بدء تشغيل السيارة.



أليكسا من أمازون:

يمكن أن تساعدك أليكسا في تشغيل الموسيقى، والحصول على الاتجاهات، وإجراء المكالمات، والتحقق من التقويم، وتشغيل الكتب الصوتية، والتحكم في منزلك الذكي من السيارة، وأكثر من ذلك، من خلال أوامرك الصوتية فقط - حتى تتمكن من إبقاء يديك على المقود وعينيك على الطريق.

الاتصال بين المنزل والسيارة:

يمكنك استخدام مهارة Maserati Connect لتشغيل أليكسا، بالإضافة إلى إجراء Google Assistant للتفاعل مع السيارة من المنزل. يمكنك الخدمة من الاستفسار عن حالة السيارة، وإرسال وجهة إلى نظام الملاحة الخاص بالسيارة (أرسل وانطلق).



نظام مساعد القيادة المتطور

تم تجهيز ليفانتي بمجموعة شاملة من أنظمة مساعدة القيادة المتطورة من المستوى 2، وهو أعلى مستوى للقيادة الذاتية مسموح به حاليًا. وهذا يعني مزيدًا من الراحة خلال السير عبر مجموعة متنوعة من ظروف حركة المرور.



التعرف على إشارات المرور

ماذا لو كانت سيارتك تنبهك بشأن علامة حد السرعة التي مررت بها للتو؟ يعد التعرف على إشارات المرور مفيدًا لمراقبة أنواع مختلفة من اللافتات: حدود السرعة وحدود السرعة المؤقتة ومناطق تقييد التجاوز.

نظام المساعدة على الطريق السريع

هل تخيلت يومًا أنه يمكنك الجمع بين مزايا نظام تثبيت السرعة الملائم ونظام المساعدة في الحفاظ على المسار؟ نظام المساعدة على الطريق السريع هو نظام قيادة مستقل من المستوى 2، مصمم خصيصًا لمساعدتك على التوجيه، والتسريع، وإبطاء السرعة، وإبقاء سيارتك في مسارها، خاصة عند القيادة على الطرق السريعة أو الطرق السريعة ذات الوصول المحدود.

نظام المساعدة في الحفاظ على المسار (LKA)

هل تريد أن تجعل قيادتك على الطرق السريعة والمفتوحة أكثر أمانًا؟ نظام المساعدة في الحفاظ على المسار عبارة عن ميزة قيادة آمنة تم تصميمها لتحديد علامات الحارات والبدء في مناورة التوجيه من أجل منع العبور غير المقصود للحارات. ميزة أمان السيارة التي يجب عليك بالتأكيد البحث عنها.

نظام التحذير من الخروج عن المسار

بفضل الكاميرا الموجودة في مرآة الرؤية الخلفية التي تراقب علامات الطريق أمامك، يساعد نظام التحذير من الخروج عن المسار السائق على إبقاء السيارة في الحارة المحددة على الطرق السريعة والطرق الرئيسية. ويقلل ذلك من الانحراف عن المسار المحدد وإمكانية حدوث تصادم جانبي من خلال توفير تحذير عند عبور السيارة لعلامات الحارة دون الاستعانة بالإشارات الضوئية. يؤدي تنشيط مؤشر الانعطاف إلى تجاوز النظام.

مساعد النقطة العمياء النشط

هل تحتاج إلى بعض المساعدة للنظر عبر كتفك إلكترونيًا؟ يكتشف نظام مساعد النقطة العمياء النشط دخول المركبات إلى النقاط العمياء الجانبية والخلفية في حالات تغيير الحارات والتجاوز والوقوف. إنها ميزة أمان للقيادة ستساعدك على مواجهة أحد أكبر المخاطر على الطريق.

كاميرا الرؤية المحيطة

توفر هذه الكاميرا رؤية واضحة بزواوية 360 درجة حول السيارة، مما يساعد على ركن السيارة وإبراز العوائق التي يصعب رؤيتها. يتم التقاط الصور بواسطة اثنين من الكاميرات أسفل مرآيا الأبواب بالإضافة إلى الكاميرات الأمامية والخلفية وتظهر هذه الصور على شاشة العرض الرئيسية.

مثبت السرعة الملائمة مع نظام Stop e Go

هل ترغب في الاستمتاع بمزيد من الراحة أثناء القيادة مع تعزيز الأمان عند القيادة على الطرق على Stop & Go السريعة والطرق المفتوحة؟ يعمل نظام مثبت السرعة الملائمة بالإضافة إلى ضبط سرعتك للحفاظ على المسافة المحددة مسبقًا بينك وبين السيارة التي أمامك. سوف تشعر بأمان أكثر من أي وقت مضى عند القيادة على الطرق السريعة والطرق المفتوحة سواءً في ظروف حركة المرور المحدودة أو المعتدلة.

نظام التحذير من الاصطدام الأمامي الإضافي

هل تريد أن تشعر بمزيد من الأمان عند القيادة أثناء حركة المرور الكثيفة؟ سواء كانت تواجه ساعة الذروة أو حدثًا كبيرًا أو ازدحامًا مروريًا، فإن نظام التحذير من الاصطدام الأمامي الإضافي يقلل من مخاطر الاصطدامات الخلفية لمنع حدوث أضرار بالسيارة أو الحد منها.

وظيفة المسار الخلفي المتقاطع

هذه ميزة مرحب بها تصدر تحذيرًا عند اقتراب سيارة غير مرئية، من اليمين أو اليسار، أثناء الرجوع للخلف من مكان وقوف السيارات.

مستشعر وقوف أمامي وخلفي وكاميرا خلفية

للمساعدة على المناورة في الأماكن الضيقة، تأتي جييلي مزودة بأجهزة استشعار لوقوف السيارات في المصدات الأمامية والخلفية. بالإضافة إلى ذلك، هناك كاميرا اختيارية للرؤية الخلفية، مثبتة بالقرب من قفل صندوق الأمتعة، حيث تعرض ما هو خلف السيارة على شاشة مازيراتي.

مساعد القيادة النشط

مساعد القيادة النشط هو امتداد لنظام المساعدة على الطريق السريع الذي تم تقديمه في MY18 مجموعة مازيراتي لطرارز. يتم دعم هذا النظام الجديد في حالات الطرق الجيدة، بغض MY18 مجموعة مازيراتي لطرارز النظر عما إذا كانت طرق حضرية من الفئة B أو طرق حضرية إضافية أو طرق سريعة.

صمم سيارتك الخاصة

تمثل كل سيارة من فئة مازيراتي عملاً فنيًا تم تصميمه بعناية واهتمام لا يمكن لغير اليد البشرية توفيره. صمم سيارة مازيراتي ليقتاتي الخاصة بك وخصصها لتناسب مع احتياجاتك.





صُممت سيارتك مازيراتي بطريقة خاصة لتناسب مع شخصيتك الفريدة. Fuoriserie هو برنامج تصميم السيارات المخصصة من مازيراتي الذي يسمح لك بتصميم سيارات مازيراتي فريدة من نوعها، وفق ما يتناسب مع رغبتك الخاصة. أطلق العنان لجرأتك، ضع لمساتك الخاصة.

 *Maserati*
FUORISERIE

إبداعان جريئان، مع مجموعة لا حصر لها من الاختيارات. ابدأ من حيث ترتيب الأولويات، إما الأداء أو الأسلوب المعاصر أو الابتكار، واستكشف الطرازات التي حصر لها لكي تحظى بسيارة مازيراتي تعكس واقع ما يدور بداخلك على أفضل نحو ممكن.

CORSE

ليس هناك ما يضاهي جمال الماضي مخصصة لعشاق التصميم الخالد، عصر "Gentleman Racer" والخبراء المخلصين في رحلة مازيراتي. تستوحى مجموعة سيارات Corse من التراث العريق للسباقات.



FUTURA

طراز مخصص للعملاء الأكثر رياضية وعشاق التكنولوجيا والمواد الجديدة، الأشخاص الذين يتبنون ويشجعون التغيير بكل ما يملكون من حماس و طاقة. للأشخاص الذين يعرفون أن الأفضل لم يأت بعد.







المواصفات الفنية

الأبعاد والأوزان
الطول
العرض (مع المرايا الجانبية)
العرض (بدون المرايا الجانبية)
الارتفاع
قاعدة العجلات
سعة الصندوق الخلفي
سعة خزان الوقود
وزن السيارة

المحرك
عدد الاسطوانات والتصميم الداخلي
الإزاحة
قطر الاسطوانة
الشوط
نسبة الانضغاط
أقصى طاقة
سرعة المحرك القصوى
أقصى عزم دوران
سرعة المحرك عند أقصى عزم دوران

نظام نقل الحركة
نظام نقل الحركة

الأداء
السرعة القصوى
التسارع (0 - 100 كم/ساعة)
مسافة الوقوف (0 - 100 كم/ساعة)
استهلاك الوقود (دورة مشتركة)
استهلاك الوقود (دورة منخفضة)
استهلاك الوقود (دورة متوسطة)
استهلاك الوقود (دورة عالية)
استهلاك الوقود (دورة فائقة)
انبعاثات ثاني أكسيد الكربون (دورة مشتركة)
انبعاثات ثاني أكسيد الكربون (دورة منخفضة)
انبعاثات ثاني أكسيد الكربون (دورة متوسطة)
انبعاثات ثاني أكسيد الكربون (دورة عالية)
انبعاثات ثاني أكسيد الكربون (دورة فائقة)
اللائحة

لبفاتي GT هايرد
5005 <i>مرح.</i>
2158 <i>مرح.</i>
1981 <i>مرح.</i>
1693 <i>مرح.</i>
3004 <i>مرح.</i>
580 لتر
80 لتر
2090 كلجم

L4
1995 <i>سم</i> ³
84 <i>مرح.</i>
90 <i>مرح.</i>
9.5:1
243 كيلواط (330 حصان)
5750 دورة/د
450 نيوتن/م
2250 - 4000 دورة/د

8 تروس أوتوماتيكية

245 كلم/ساعة
6.0 ثانية
36 م
9.7 - 10.7 لتر/100 كم
13.3 - 14.7 لتر/100 كم
9.7 - 10.5 لتر/100 كم
8.3 - 9.2 لتر/100 كم
9.6 - 10.8 لتر/100 كم
220 - 243 غ/كجم
301 - 333 غ/كجم
219 - 237 غ/كجم
189 - 209 غ/كجم
217 - 244 غ/كجم
أحدث معايير الانبعاث الأوروبية

لبفاتي مودينا
5005 <i>مرح.</i>
2158 <i>مرح.</i>
1981 <i>مرح.</i>
1693 <i>مرح.</i>
3004 <i>مرح.</i>
580 لتر
80 لتر
2109 كلجم

V6 60°
2979 <i>سم</i> ³
86.5 <i>مرح.</i>
84.5 <i>مرح.</i>
9.7:1
257 كيلواط (350 حصان)
5750 دورة/د
500 نيوتن/م
1750 - 4750 دورة/د

8 تروس أوتوماتيكية

251 كلم/ساعة
6.0 ثانية
36 م
12.6 - 13.5 لتر/100 كم
19.2 - 20.6 لتر/100 كم
12.9 - 13.9 لتر/100 كم
10.8 - 11.5 لتر/100 كم
11.6 - 12.3 لتر/100 كم
284 - 304 غ/كجم
433 - 466 غ/كجم
291 - 313 غ/كجم
243 - 260 غ/كجم
261 - 278 غ/كجم
أحدث معايير الانبعاث الأوروبية

لبفاتي مودينا S
5005 <i>مرح.</i>
2158 <i>مرح.</i>
1981 <i>مرح.</i>
1693 <i>مرح.</i>
3004 <i>مرح.</i>
580 لتر
80 لتر
2109 كلجم

V6 60°
2979 <i>سم</i> ³
86.5 <i>مرح.</i>
84.5 <i>مرح.</i>
9.7:1
316 كيلواط (430 حصان)
5750 دورة/د
580 نيوتن/م
2000 - 4750 دورة/د

8 تروس أوتوماتيكية

264 كلم/ساعة
5.2 ثانية
34.5 م
12.1 - 12.8 لتر/100 كم
19.3 - 19.6 لتر/100 كم
12.1 - 13.1 لتر/100 كم
10.2 - 10.9 لتر/100 كم
10.9 - 11.6 لتر/100 كم
272 - 288 غ/كجم
437 - 443 غ/كجم
274 - 293 غ/كجم
231 - 247 غ/كجم
246 - 263 غ/كجم
أحدث معايير الانبعاث الأوروبية

لبفاتي تروفيو
5020 <i>مرح.</i>
2158 <i>مرح.</i>
1981 <i>مرح.</i>
1698 <i>مرح.</i>
3004 <i>مرح.</i>
580 لتر
80 لتر
2170 كلجم

V8 90°
3799 <i>سم</i> ³
86.5 <i>مرح.</i>
80.8 <i>مرح.</i>
9.44:1
427 كيلواط (580 حصان)
6750 دورة/د
730 نيوتن/م
2500 - 5000 دورة/د

8 تروس أوتوماتيكية

302 كلم/ساعة
4.1 ثانية
34.5 م
14 - 14.6 لتر/100 كم
12.7 - 22.2 لتر/100 كم
14.5 - 15 لتر/100 كم
12 - 12.6 لتر/100 كم
12.6 - 13.2 لتر/100 كم
317 - 330 غ/كجم
492 - 503 غ/كجم
327 - 339 غ/كجم
272 - 285 غ/كجم
286 - 299 غ/كجم
أحدث معايير الانبعاث الأوروبية

^[1] تتوافق البيانات مع الاختبارات التي تم إجراؤها وفقًا للائحة (الاتحاد الأوروبي) 2017/1151، والتي تم تحديثها في يونيو 2021. تحقق من توفر Maserati Connect MY22 في بلدك



MM

Mercedes-Benz

عالم من الإمكانيات



خدمات ائتمانية كاملة*

ابق على الطريق أثناء إصلاح سيارتك - من خلال الخدمات الائتمانية الكاملة لدينا، سوف تنتقل إلى سيارة مجانية مزودة بخرائط جغرافية وسلاسل ثلجية ومقاعد أطفال مجاناً حتى تتمكن من التركيز على الاستمتاع بالقيادة.

*لمزيد من المعلومات، يرجى التواصل مع الوكيل أو خدمة عملاء مازيراتي عبر info@maserati.com

دورات ماستر لقيادة سيارات مازيراتي

من غير الممكن أن يكون هناك سائق مازيراتي في العالم لم يتساءل عما يجب أن تكون عليه السرعة القصوى للسيارة عند المرور بأحد منعطفات مضمار السباق واختبار قدرات المكابح في السيارة إلى أقصى حد. تجيب تجربة قيادة مازيراتي على كل هذه الأسئلة وأكثر من خلال سلسلة من الدورات التدريبية الاحترافية لمن يرغبون في اكتشاف إمكانات الأداء لطرازات مازيراتي الأسرع في بيئتها الطبيعية: مضمار السباق. مع طرح السيارة المذهلة وإصدارات تروفيو القوية من جيبلي ليفانتي، أصبحت تجربة قيادة مازيراتي الرئيسية MC20 الخارقة أكثر ديناميكية ومتعة. للحصول على تفاصيل كاملة حول تجارب القيادة لدينا، يمكنك زيارة موقعنا الإلكتروني mastermaserati.com أو التواصل معنا بنا مباشرة عبر info@mastermaserati.it.

الخدمات المالية

يتيح لك شراء سيارتك بمساعدة من خلال حزمة مالية من مازيراتي اختيار أفضل الظروف في السوق وتكييفها وفقاً لاحتياجاتك. سيسعد وكلاء مازيراتي الرسميين بالعمل كمستشارين ماليين لك، حيث يقدمون إرشادات مهنية حول خيارات الدفع المختلفة المتاحة وإنشاء حزمة مصممة وفقاً لمتطلباتك.

برنامج المساعدة على الطريق

يقدم برنامج المساعدة من مازيراتي مجموعة حصرية من الخدمات والمزايا المجانية طوال فترة سريان ضمان السيارة. يمكن الاتصال بمراكز المساعدة، المتوفرة على مدار 24 ساعة في اليوم، في حالات الطوارئ. في هذه المواقع الفعالة، سيقدم المتخصصون ممن يتسمون باللطف والمهارات العالية أفضل حل ممكن لأي مشكلة تم الإبلاغ عنها من قبل العميل.

عالم مازيراتي

جولة داخل المصنع

تعرف على عملية إنتاج السيارة MC20 الجديدة كليًا في مصنع مازيراتي التاريخي في مودينا. تبدأ جولة استعراض المصنع التي تبلغ مدتها ساعة و 45 دقيقة باستعراض تراث العلامة التجارية وعرض مجموعة الطراز. يتبع ذلك خط التجميع ومختبر المحركات ومرافق الطلاء والمتجر الرسمي. جولة في صالة العرض: تتوفر جولة مدتها 40 دقيقة في صالة العرض شاملة للتراث وعرض مجموعة الطراز. لمزيد من المعلومات يرجى الرجوع إلى الموقع الإلكتروني factorytour@maserati.com

تسليم السيارات من المصنع

عقب تناول القهوة والمشروبات الترحيبية في صالة العرض، يمكنك زيارة مصنع مازيراتي التاريخي، برفقة مرشد متخصص ومصور. حان الوقت الآن لإزاحة الستار عن سيارتك الجديدة من مازيراتي! وقبل أن نودعك، يتم التقاط الصور التذكارية. يتم إرسال ألبوم الصور الرقمي التذكاري إلى العميل. يمكن تسليم جميع طرازات السيارات من خلال مصنع مودينا. اطلب من وكيل مازيراتي الرسمي أن يكون التسليم من المصنع.

مجموعة مازيراتي

صُممت مجموعة مازيراتي الحصرية من ملابس الترفيه والسلع ذات العلامات التجارية خصيصًا لأولئك الذين يربطهم الشغف بكل ما في مازيراتي. تتوفر عناصر مجموعة مازيراتي لدى جميع وكلاء مازيراتي ومتجر مازيراتي في صالة عرض مودينا في مودينا. بدلاً من ذلك، يمكن شراؤها عبر الإنترنت من خلال الموقع الإلكتروني www.maseratistore.com وتوصيلها مباشرة إلى منزلك.

نادي مازيراتي

يوجد حالياً أكثر من 30 نادي مازيراتي في العالم، وهي تضم أكثر من 3,000 عضو. إن الانضمام إلى نادي مازيراتي الحصري يعني مشاركة الأفكار والتجارب والتشويق مع مالكي سيارات مازيراتي الآخرين، ودعوتهم للمشاركة في أحداث خاصة بالسيارات. يمكن لسائقي السيارات من كل الفترات الزمنية الاستمتاع بقيادة طرازات مازيراتي الخاصة بهم وفق رزمة الأحدث الفعاليات المحلية والدولية التي أنشأتها أندية مازيراتي خصيصاً لأعضاء النادي، مثل التجمع العالمي أو رالي مازيراتي الدولي. تفضل بزيارة القسم المخصص في موقع maserati.com لتحصل على معلومات التواصل مع نادي مازيراتي المحلي.

إكسسوارات مازيراتي الأصلية

تم تصميم إكسسوارات مازيراتي الأصلية خصيصًا لتلبية احتياجات عملائنا، وهي مزيج مثالي يجمع بين التصميم والوظائف والشعور بالراحة والأداء. صُممت مجموعة إكسسوارات جيبي ووفقًا لأعلى معايير الحرفية في مازيراتي، لضمان الاستمتاع بأكثر قدر ممكن من التطبيق العملي بالتوازي مع فرصة لإضافة لمستك الشخصية والفريدة من نوعها. تأهب لاكتشاف جميع خيارات التخصيص الخاصة بك في الكتيب المخصص، أو عبر الموقع الرسمي (www.maserati.com)، أو من خلال شبكة مازيراتي الرسمية.

برامج العملاء

تعد قيادة سيارة مازيراتي بمثابة تجربة لا تُنسى، بغض النظر عما إذا كنت تتنقل بشكل يومي أو تود أن تشرع في رحلة غير قابلة للنسيان. وهذا هو السبب وراء ابتكار مازيراتي لبرامج عملاء مخصصة لتضمن لك العناية الفائقة والأداء المتميز لسيارتك جيبي يومًا بعد يوم. امنح نفسك مزيدًا من راحة البال مع أحد برامج الصيانة أو الضمان الممتد.

أو من خلال شبكة، (www.maserati.com) اكتشف المزيد في النشرة الإعلانية المخصصة، أو عبر الموقع الرسمي مازيراتي الرسمية.





مازيراتي كلاسيك

مع بداية حقبة جديدة، تُشيد مازيراتي بماضيها من خلال إنشاء برنامج جديد حول أعلى مورد لها: تاريخها. مازيراتي كلاسيك هو قسم جديد مصمم خصيصاً لمالكي سيارات مازيراتي الكلاسيكية. توفر مازيراتي كلاسيك لعملائها العديد من الخدمات المخصصة فيما يتعلق بشهادة الأصالة ومكونات السيارات الكلاسيكية ودعم أعمال الترميم والإحياء. للحصول على معلومات إضافية تتعلق ببرنامج مازيراتي كلاسيك، يرجى التواصل معنا عبر البريد الإلكتروني maserati.classiche@maserati.com

الأرشيف التاريخي

تم إنشاء الأرشيف التاريخي (Archivio Storico) لعشاق ومالكي سيارات مازيراتي القديمة، وهو مؤسسة مخصصة لأولئك الذين يرغبون في التعامل مع الماضي المجيد لهذه العلامة التجارية. يمكن للأرشيف التاريخي تزويد عملاء مازيراتي بخدمة التوثيق التاريخي المتعلق بمركباتهم، وعلى وجه التحديد، هناك أنواع مختلفة من الوثائق التاريخية المعتمدة المتاحة، والتي تم بحثها بعناية ودقة في أرشيف مازيراتي التاريخي. لمزيد من المعلومات حول خدمة التوثيق التاريخي، يرجى التواصل عبر البريد الإلكتروني archivio.storico@maserati.com

جهات الاتصال في جميع أنحاء العالم

أوروبا

البريد الإلكتروني: info@maserati.com

الهاتف: 00 800 62737284 (مجاني)

+390244412899

الأمريكتان

البريد الإلكتروني: mymaserati@maserati.com

الهاتف: 877-696-2737 (مجاني)

الشرق الأوسط

البريد الإلكتروني: Customercare_mea@maserati.com

الصين

الهاتف: 400-688-51-11 (مجاني)

021-61210200

اليابان

البريد الإلكتروني: info.japan@maserati.com

الهاتف: 0120-965-120 (مجاني)

تستند الصور التوضيحية والنصوص الواردة في هذا الكتيب إلى المعلومات المتوفرة في وقت الإنتاج. قد لا تتوفر بعض الطرازات والميزات والأكسسوارات، أو قد تصبح متاحة فقط بعد إطلاق السيارة في السوق أو ضمن برنامج Fuoriserie. تحتفظ مازيراتي بالحق في تعديل الألوان والتصميمات والميزات التقنية في أي وقت ودون إشعار مسبق. سيسعد وكلاء مازيراتي الرسميون بتقديم المزيد من التفاصيل والتحديثات في هذا الصدد. ابق على تواصل مع مازيراتي من خلال موقع maserati.com





[maserati.com/levante](https://www.maserati.com/levante)